

Klimaataliantie Duurzame Mobiliteit van en voor Rotterdamse bedrijven!

“Samen gaan we sneller en komen we verder”.



Met zijn allen hebben we een grote en urgente opgave voor het mondiale klimaat. Klimaatbewust ondernemen, waarbij minder CO₂ wordt uitgestoten, heeft dan ook de toekomst. Het verminderen van de CO₂-uitstoot kan op veel manieren. Mobiliteit speelt daarbij een belangrijke rol, want de helft van het verkeer is werkgerelateerd.

Ook u kunt met uw bedrijf een bijdrage leveren aan een gezonde, duurzame en toekomstbestendige omgeving door het verschonen van woon-werkverkeer en zakelijke reizen. U hoeft dat niet alleen te doen. Samen met

de gemeente Rotterdam ondersteunt Zuid-Holland Bereikbaar Rotterdamse werkgevers die zelf aan de slag zijn of gaan met het verduurzamen van de mobiliteit van hun bedrijf. Dit doen we op verschillende manieren, passend bij uw wensen en mogelijkheden.

Klimaataliantie Duurzame Mobiliteit: delen van kennis en inspiratie

Gezamenlijk gaan we aan de slag om bij te dragen aan de doelstelling om in 2030 een CO₂-reductie van 49% te realiseren ten opzichte van het niveau van 2016. Hiertoe ondertekenen Rotterdamse werkgevers de Intentieverklaring “Duurzame Mobiliteit in Rotterdam”.

BEREIK!, Bereikbaar Haaglanden en Rijnland en De Verkeersonderneming zijn per 1 januari 2022 samen gegaan in de samenwerkingsorganisatie Zuid-Holland Bereikbaar. In Zuid-Holland Bereikbaar werken het ministerie van Infrastructuur en Waterstaat, Rijkswaterstaat, provincie Zuid-Holland, Metropoolregio Rotterdam Den Haag, gemeente Den Haag, gemeente Rotterdam, Havenbedrijf Rotterdam en ProRail samen aan de bereikbaarheid van Zuid-Holland.

Klimaatakkoord: Wereldwijd en in Rotterdam

Met elkaar vormen we daarmee de Klimaataliantie Duurzame Mobiliteit. In dit netwerk onderhouden we contacten en leren we van elkaar via best practices, webinars en bijeenkomsten. Maar vooral zetten we een effectieve aanpak op voor verduurzaming van de mobiliteit van bedrijven. Met elkaar pakken we de verantwoordelijkheid op om de uitstoot van CO₂ te verminderen voor onze en toekomstige generaties.

Veel bedrijven zijn uiteraard al aan de slag met duurzaamheid. Kijk op de websites ways2go.nl en www.rotterdamsklimaatakkoord.nl

Wat kunt u verwachten van Zuid-Holland Bereikbaar?

Zuid-Holland Bereikbaar faciliteert de Klimaataliantie met tools voor zowel grote individuele bedrijven (vanaf >250 medewerkers), als voor het midden- en kleinbedrijf. Neem contact met ons op via info@ways2go.nl. Dan gaan we aan de hand van een stappenplan op weg om ook bij uw bedrijf duurzame mobiliteit te implementeren.

Grote individuele bedrijven

1. Kennismaking en quick scan

Na kennismaking worden de mogelijkheden voor verduurzaming van de personenmobiliteit in uw bedrijf toegelicht en maken we een eerste inschatting van de mogelijkheden.

2. Mobiliteitsscan en scenario's voor duurzame mobiliteit

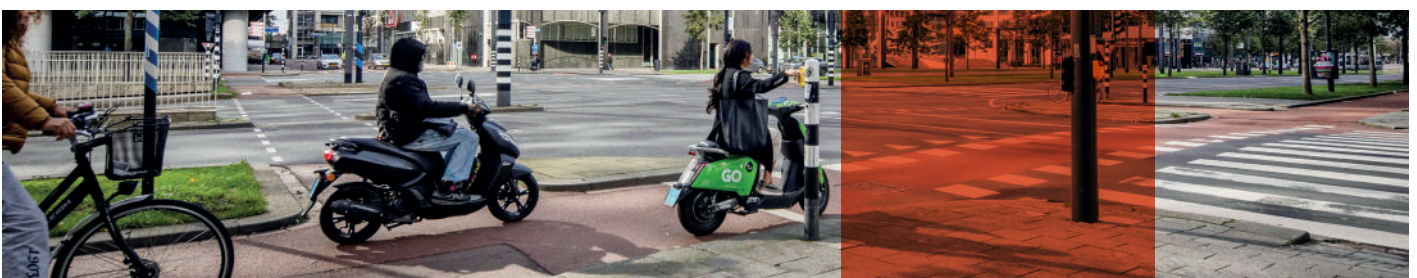
Hierbij wordt het reisgedrag van medewerkers (AVG-proof) in beeld gebracht, maar ook mogelijke alternatieve reis- en/of werkopties. Zo ontstaan er meerdere scenario's waaruit u kunt kiezen om de mobiliteitssituatie van uw bedrijf te verduurzamen. Daarbij leggen we de link met de mobiliteitskosten van uw bedrijf én bijvoorbeeld met de gezondheidswinst van uw medewerkers.

3. Implementatie

Vervolgens helpen we bij de praktische implementatie. We leggen, afhankelijk van de wensen, de contacten met mobiliteitsaanbieders, adviseurs over reiskostenvergoedingen en waar nodig met Rotterdamse ambtenaren zoals vergunningverleners, experts logistiek en/of laadinfrastructuur.

Midden- en kleinbedrijf

Op bedrijventerreinen zoals Spaanse Polder en Alexander worden bedrijven op collectieve basis geïnformeerd over mogelijkheden tot verduurzaming. Bedrijven vanaf 100 medewerkers kunnen ook daar worden ondersteund met de mobiliteitsscan en de geschetste scenario's. Bent u gevestigd op een ander bedrijventerrein? Neem contact met ons op: info@ways2go.nl. Specifiek voor bedrijven met minder dan 100 medewerkers werken we aan een makkelijk te implementeren pakket van duurzame maatregelen, liefst op gebiedsniveau. Kunt en wilt u uw CO₂-uitstoot reduceren met mobiliteitsmaatregelen en onderdeel worden van het grote netwerk van duurzame Rotterdamse bedrijven? Neem contact met ons op: info@ways2go.nl.





Fotograaf:
Miranda van Hulst

Maatwerkadviezen en samenwerking, elk bedrijf is anders

De doelstelling staat centraal, maar elk bedrijf zit anders in elkaar. Voor een (kantoor)bedrijf midden in de stad zijn de mogelijkheden en maatregelen om de mobiliteit te verduurzamen anders dan voor een bedrijf in de haven.

Zuid-Holland Bereikbaar geeft dan ook praktische maatwerkadviezen, of verbindt u met deskundigen op aangrenzende thema's. Dit kan concreet gaan over slimme reiskostenregelingen, over de mogelijkheden binnen de werkkostenregeling, over thuiswerken of hybride werken, over 'Mobility as a Service', over inzet van fietsen, e-bikes of speed pedelecs, over het uitproberen van openbaar vervoer, over parkeren, over het omzetten van wagenparken naar elektrische (lease)auto's, over de aanleg van laadinfrastructuur, over de kansen van deelmobiliteit over mogelijkheden om de drukke spits te mijden, én over slimme combinaties met duurzame logistiek.. Ook kunnen we voor een groep bedrijven (bedrijventerrein/ondernemersvereniging) collectieve oplossingen bedenken.

Redenen om als ondernemer aan de slag te gaan met duurzame mobiliteit

Bedrijven, publiekstrekken en grote maatschappelijke organisaties, alle bedrijven hebben belang bij een duurzame toekomstbestendige regio, waarin het gebruik van hernieuwbare energiebronnen voorop staat. Met een proactieve opstelling draagt u niet alleen bij, maar maakt u ook het verschil door anderen te inspireren. Naast de klimaatopgave zijn er meer redenen om aan

de slag te gaan met verduurzamen van uw mobiliteit. U draagt niet alleen bij aan een betere bereikbaarheid, maar - zeker zo belangrijk - het heeft directe voordelen voor uw bedrijf zelf. We noemen er een paar.

1. Duurzaam ondernemen wordt steeds belangrijker voor uw bedrijfsvoering: Overheden geven steeds vaker bij aanbestedingen het voordeel aan partijen die goed presteren op het gebied van duurzaamheid en steeds meer wordt nul-emissie de norm. De eigen mobiliteit speelt daarbij een belangrijke rol.
2. Verduurzamen van mobiliteit vraagt even aandacht, maar betaalt zich -letterlijk- uit door lagere kosten (slimmere mobiliteitsregelingen, goedkopere vervoerwijzen).
3. Positief imago: duurzaam ondernemen zet uw bedrijf in een positief daglicht. Voor steeds meer klanten is duurzaamheid een belangrijke plus.
4. Human capital: steeds meer werknemers, zeker in jongere leeftijdscategorieën, willen werken voor werkgevers die zich actief inzetten op het vlak van duurzaamheid.
5. Goed werkgeverschap: méér fietsen en méér reizen met het OV zorgt voor méér bewegen en draagt zo bij aan gezondere medewerkers met minder ziekteverzuim.
6. Praktisch met het oog op komende wetgeving. Waarschijnlijk al vanaf 2022 zal het voor bedrijven met meer dan 100 medewerkers verplicht worden om de CO₂-uitstoot van het bedrijf in beeld te hebben. Door mee te doen in de Klimaatalliantie Duurzame mobiliteit ontvangt u hierbij alle praktische ondersteuning en sorteert u hierop voor.

Interesse? Maak een afspraak met Zuid-Holland Bereikbaar!

In Rotterdam gaan we aan de slag met duurzame mobiliteit, omdat het nodig is en omdat we het willen! Interesse? Neem contact met ons op over het klimaatakkoord in Rotterdam, de intentieverklaring en wat u nu al als bedrijf kunt doen aan duurzame mobiliteitsverbeteringen.

U kunt een afspraak maken met een van de mobiliteitsmakelaars van Zuid-Holland Bereikbaar. Zij hebben veel ervaring in het creëren van mobiliteitsoplossingen bij bedrijven en organisaties, zij kennen de markt, weten wat goed werkt in de praktijk en helpen u deskundig uw doelen te behalen. Een afspraak maken kan via info@ways2go.nl of rechtstreeks via projectleider Hans Stevens.



Hans Stevens
Telefoonnummer: 06 55 34 69 04
jcc.stevens@rotterdam.nl

www.zuidhollandbereikbaar.nl
www.rotterdamsklimaatakkoord.nl

